

УТВЕРЖДАЮ:

Председатель комитета Ивановской области  
по лесному хозяйству

\_\_\_\_\_  
должность

М.Ю. Яковлев

\_\_\_\_\_  
фамилия, имя и отчество (при наличии)

\_\_\_\_\_  
дата

**Акт**

**лесопатологического обследования № 500-2022**

лесных насаждений ОГКУ "Кинешемское лесничество" (лесничество, лесопарк)

Ивановская область (субъект Российской Федерации)

Способ лесопатологического обследования: 1. Визуальный

2. Инструментальный

Место проведения

Участковое лесничество	Урочище (дача)	Квартал	Выдел	Площадь выдела, га	Лесопатологический выдел	Площадь лесопатологического выдела, га
Нагорное		18	3	3,6		

Лесопатологическое обследование проведено на площади 3,60 га

Кадастровый номер участка: 37:07:000000:00009 ; 37:22:000000:2; 37:22:020501:1 ;  
37:22:020 501:2 ; 37:22:020 501:3

\_\_\_\_\_  
для участков, предоставленных в постоянное (бессрочное пользование, аренду)

Документ о праве пользования: Договор аренды от 11 февраля 2010 г. Б/Н

Заготовка древесины

\_\_\_\_\_  
(тип документа о праве пользования, дата, номер, вид разрешенного использования лесов)



2.4.3. Поражено болезнями:

Болезнь / возбудитель	Порода	Встречаемость (% от запаса насаждения)	Степень поражения лесного насаждения (слабая, средняя, сильная)
Рак смоляной	С	5,2	

2.5. Выборке подлежит 14,7 % деревьев (указывается общий % запаса деревьев, подлежащих рубке, от общего запаса насаждения),

в том числе:

без признаков ослабления	_____	% (причины назначения);	_____
ослабленных	_____	% (причины назначения)	_____
сильно ослабленных	_____	% (причины назначения)	_____
усыхающих	_____	% (причины назначения)	_____
свежего сухостоя	_____	%;	_____
свежего ветровала	<u>1,7</u>	%;	_____
свежего бурелома	<u>0,9</u>	%;	_____
старого сухостоя	_____	%;	_____
старого ветровала	<u>6,7</u>	%;	_____
старого бурелома	<u>5,4</u>	%;	_____

2.6. Полнота лесного насаждения после уборки деревьев, подлежащих рубке, составит 0,4

Критич. полнота для данной категории лесн. насаж. и преобл. породы составляет 0,3

**ЗАКЛЮЧЕНИЕ к инструментальному обследованию участка.**

С целью предотвращения негативных процессов или снижения ущерба от их воздействия назначено:

Участковое лесничество	Урочище (дача)	Квартал	Выдел	Площадь выдела, га	Лесопатологический выдел	Площадь лесопатологического выдела, га	Вид мероприятия	Площадь мероприятия, га	Породы	Доля выбираемой древесины по запасу, %	Рекомендуемый срок проведения мероприятия
1	2	3	4	5	6	7	8	9	10	11	12
Нагорное	-	18	3	3,6	-	-	ВСП	3,60	С, Е	14,7	2022-2024

Ведомость временной пробной площади и абрис лесного участка прилагаются (приложение 2 и 3 к Акту).

РЕКОМЕНДАЦИИ по проведению мероприятий, не относящихся к мероприятиям по предупреждению распространения вредных организмов.

- соблюдение Правил пожарной безопасности в лесах, Правил заготовки древесины

Дата проведения ЛПО 09.06.2022 г.

Дата составления документа 28.06.2022 г.

Исполнитель работ по проведению лесопатологического обследования:

Фамилия, имя и отчество (при наличии) Токарев А.В.

Организация ООО "Решма-Лес"

Должность инженер л/в

Подпись  Телефон 8(49331)5-30-10



ВРЕМЕННАЯ ПРОБНАЯ ПЛОЩАДЬ № \_\_\_\_\_

1.1. Субъект Российской Федерации \_\_\_\_\_ Ивановская область \_\_\_\_\_

Лесничество \_\_\_\_\_ ОГКУ "Кинешемское лесничество" \_\_\_\_\_

Участковое лесничество \_\_\_\_\_ Жуковское \_\_\_\_\_ Урочище (дача) \_\_\_\_\_

Квартал \_\_\_\_\_ 18 \_\_\_\_\_ Выдел \_\_\_\_\_ 3 \_\_\_\_\_ Площадь выдела \_\_\_\_\_ 3,6 \_\_\_\_\_ га.

Лесопатологический выдел \_\_\_\_\_ Площадь лесопатологического выдела \_\_\_\_\_ га.

1.2. Метод перече́та:

Сплошной, ленты пере́чета, круговые площадки постоянного радиуса, реласкопические площадки  
(нужное подчеркнуть)

Количество лент/площадок \_\_\_\_\_ 5 \_\_\_\_\_ шт. Размеры площадок (длина × ширина/радиус) \_\_\_\_\_ 13,8 \_\_\_\_\_ м.

Размер временной пробной площади: \_\_\_\_\_ 0,30 \_\_\_\_\_ га.

1.3. Фактическая таксационная характеристика насаждения:

Состав 1Яр. 9С1Е возраст \_\_\_\_\_ 160(1) \_\_\_\_\_ лет; тип леса \_\_\_\_\_ ССЛЖ СЗ \_\_\_\_\_ полнота \_\_\_\_\_ 0,5 (1)  
2Яр. 10Е \_\_\_\_\_ 55(2) \_\_\_\_\_

бонитет \_\_\_\_\_ 1 \_\_\_\_\_ Запас на га \_\_\_\_\_ 283,3(1) \_\_\_\_\_ кбм Возобновление \_\_\_\_\_ благонадежное \_\_\_\_\_  
\_\_\_\_\_ 72,1(2) \_\_\_\_\_

1.4. Номер очага вредных организмов: \_\_\_\_\_ - \_\_\_\_\_

Тип очага вредных организмов: \_\_\_\_\_ эпизодический \_\_\_\_\_ хронический \_\_\_\_\_ (подчеркнуть)

Фаза развития очага вредных организмов: \_\_\_\_\_ начальная, \_\_\_\_\_ нарастания численности,  
собственно вспышка, \_\_\_\_\_ кризис \_\_\_\_\_ (подчеркнуть)

1.5. Причина ослабления, повреждения насаждения и время:

воздействия сильных ветров прошлых лет, повлекшие наклон более 10°, изгиб или вывал деревьев (код 821), воздействия шквалистых и ураганных ветров прошлых лет, повлекшие слом стволов деревьев (код 822), воздействия сильных ветров текущего года, повлекшие наклон более 10°, изгиб или вывал деревьев (код 881), воздействия шквалистых и ураганных ветров текущего года, повлекшие слом стволов деревьев (код 882).

Состояние насаждения : \_\_\_\_\_ сильно ослабленное лесное насаждение \_\_\_\_\_

Средневзвешенная категория состояния насаждения : \_\_\_\_\_ 2,68 \_\_\_\_\_

1.6. Назначенные мероприятия: \_\_\_\_\_ выборочная санитарная рубка \_\_\_\_\_

Исполнитель работ по проведению лесопатологического обследования:

Фамилия, имя и отчество (при наличии) \_\_\_\_\_ Токарев А.В. \_\_\_\_\_ Подпись \_\_\_\_\_ 

Дата составления документа \_\_\_\_\_ 28.06.2022 \_\_\_\_\_

**ВЕДОМОСТЬ ПЕРЕЧЕТА ДЕРЕВЬЕВ**

(для сплошного, ленточного и перечета на круговых площадках постоянного радиуса)

По насаждению:

средневзвешенная категория состояния

2,68

Ступени толщины, см	Количество деревьев по категориям состояния, шт.																Всего		
	1		2		3		4		5		5 (а,б,в)			5 (г,д,е)			шт. / куб.м	в т. ч. подлежит рубке, %	
	Н	З	Н	З	Н	З	Н	З	Н	З	Н	З	О	Н	З	О			
1	2	3	4	5	6	7	8	9	10	11	12	13	14	15	16	17	18	19	
8																			
12																			
16																			
20																			
24																			
28																			
32																			
36																			
40																			
44												1						1 / 1,82	100,0
48	3				3									2				8 / 17,86	24,4
52	1		1		5									1				8 / 20,48	12,5
56	2		1		6									1				10 / 31,12	11,7
60	1				3													4 / 13,72	
Итого, шт.	7		2		17							1		4				31 / 85	5
Итого, куб.м	18,91		5,54		48,17							1,82		10,56				85,00	12,38
Итого, % от запаса по насаждению	22,3		6,5		56,7							2,1		12,4				100,0	14,5

Условные обозначения: Н - не заселено (не поражено, не повреждено), З - заселено стволовыми вредителями (поражено болезнями, повреждено огнем), О - отработано стволовыми вредителями.

Порода:

Сосна

Средневзвешенная категория состояния

2,72

Ступени толщины, см	Количество деревьев по категориям состояния, шт.																Всего		
	1		2		3		4		5		5 (а,б,в)			5 (г,д,е)			шт. / куб.м	в т. ч. подлежит рубке, %	
	Н	З	Н	З	Н	З	Н	З	Н	З	Н	З	О	Н	З	О			
1	2	3	4	5	6	7	8	9	10	11	12	13	14	15	16	17	18	19	
8																			
12																			
16																			
20																			
24																			
28																			
32																			
36																			
40																			
44												1						1 / 1,82	100,0
48	2				3									2				7 / 15,26	28,6
52	1		1		5									1				8 / 20,48	12,5
56	2		1		5													8 / 23,84	
60	1				3													4 / 13,72	
Итого, шт.	6		2		16							1		3				28 / 75,12	4
Итого, куб.м	16,31		5,54		44,53							1,82		6,92				75,12	8,74
Итого, % от запаса по породе	21,7		7,4		59,3							2,4		9,2				100,0	11,6

Причины назначения в рубку деревьев категорий состояния:

Порода: Ель средневзвешенная категория состояния 3,21

Ступени толщины, см	Количество деревьев по категориям состояния, шт.																	Всего	
	1		2		3		4		5		5 (а,б,в)			5 (г,д,е)			шт. / куб.м	в т. ч. подлежи т рубке, %	
	Н	З	Н	З	Н	З	Н	З	Н	З	Н	З	О	Н	З	О			
1	2	3	4	5	6	7	8	9	10	11	12	13	14	15	16	17	18	19	
8																			
12																			
16																			
20																			
24																			
28																			
32																			
36																			
40																			
44																			
48	1																	1 / 2,6	
52																			
56					1									1				2 / 7,28	50,0
60																			
Итого. шт.	1				1									1				3 / 9,88	1
Итого. куб.м	2,60				3,64									3,64				9,88	3,64
Итого. % от запаса по породе	26,4				36,8									36,8				100,0	36,8

Причины назначения в рубку деревьев категорий состояния:

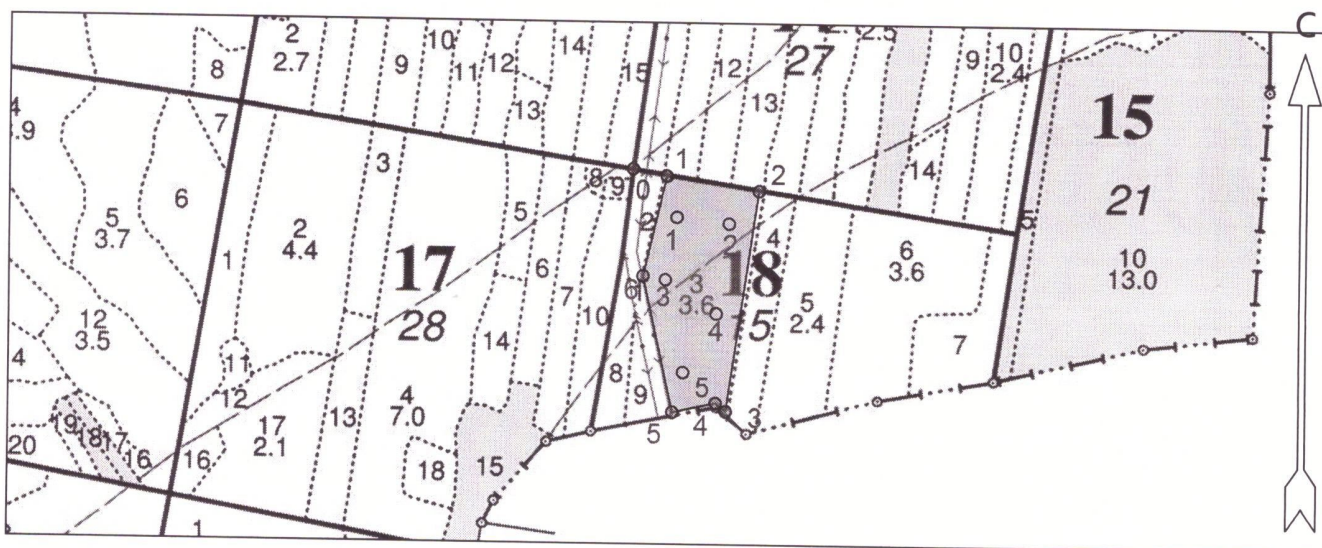
Порода: 10Е Средневзвешенная категория состояния 2,62

Ступени толщины, см	Количество деревьев по категориям состояния, шт.																	Всего	
	1		2		3		4		5		5 (а,б,в)			5 (г,д,е)			шт. / куб.м	в т. ч. подлежи т рубке, %	
	Н	З	Н	З	Н	З	Н	З	Н	З	Н	З	О	Н	З	О			
1	2	3	4	5	6	7	8	9	10	11	12	13	14	15	16	17	18	19	
8																			
12	9		3		11						5			4				32 / 2,56	28,1
16	10		4		13						2			3				32 / 5,76	15,6
20	8		2		11						2			3				26 / 8,32	19,2
24	4				5									1				10 / 5	10,0
28																			
32																			
36																			
40																			
44																			
48																			
52																			
56																			
60																			
Итого. шт.	31		9		40						9			11				100 / 21,64	20
Итого. куб.м	7,08		1,60		9,24						1,40			2,32				21,64	3,72
Итого. % от запаса по породе	32,6		7,4		42,7						6,5			10,8				100,0	17,3

Причины назначения в рубку деревьев категорий состояния:

Абрис участка

М 1 : 10000



Условные обозначения			
Эксплуатационная площадь		Неэксплуатационная площадь	
Круговые площадки постоянного радиуса			

№ квартала	№ выдела	№ лесопатологического выдела	Размеры ленты (круговой площадки) перечёта				Координаты начала, конца и поворотных точек лент перечёта / центров круговых площадок перечёта		
			№ ленты (площадки)	Длина, м	Ширина, м	Радиус, м			Площадь, га
18	3		1						
			2			13,8	0,06	57.306955	43.081429
			3			13,8	0,06	57.306887	43.082635
			4			13,8	0,06	57.306193	43.081178
			5			13,8	0,06	57.305787	43.082362
							57.305056	43.081599	

Пространственное размещение лесопатологических выделов

(включается в Акт при выделении лесопатологических выделов, для указания пространственного расположения повреждённых и погибших насаждений)

Номера точек	Координаты		Длина, м
	Широта	Долгота	
0 - 1	57.307554	43.080448	47
1 - 2	57.307470	43.081214	126
2 - 3	57.307297	43.083293	304
3 - 4	57.304591	43.082579	18
4 - 5	57.304695	43.082347	60
5 - 6	57.304579	43.081377	190
6 - 1	57.306246	43.080687	140

Исполнитель работ по проведению лесопатологического обследования:

Фамилия, имя и отчество (при наличии) Токарев А.В. \_\_\_\_\_ Подпись

Дата составления документа 28.06.22



Участковое лесничество: **Нагорное**

№ выдела	Площадь	Состав леса	Высота	Диаметр	Класс	Группа	Бонитет	Тип леса	Полнота	Запас сырья				Класс	Запас на выделе			Хозяйственные мероприятия					
										на I	общий	в т.ч. по составу пород	на выдел		сухостоя (старого)	редина	едины		Захламленность				
1	2	3	4	5	6	7	8	9	10	11	12	13	14	15	16	17	18	19	20	21	22	23	24
2	0.2	Культуры лесные 7С3Е	1 23	7С	65	23	24	4	4	1	ССЛЖ	0.7	270	54	38	1							
			3Е		22	22					С3		16	1									
3	3.6	9С1Е: год создания л/к - 1952, состояние - Хорошие	1 32	9С	160	32	52	8	7	1	ССЛЖ	0.5	280	1008	907	1	36						Добр. выб. руб. (15%)
			1Е		29	32					С3		101	1									
			2 15	10Е	55	15	14					0.4	90	324	324	1							
			подрос: 10Е; (20); 2 м; 1 тыс.шт/га подлесок: Р КРЛ Редкий Особенности: состав неоднородный, полнота неравномерная Селекционная оценка: Нормальные																				
4	1.3	Культуры лесные 7С3Е	1 21	7С	65	22	20	4	4	1	ССЛЖ	0.8	290	377	264	1	13						Проходн. 2 оч. (15%)
			3Е		20	18					С3		113	1									
			подрос: 10Е; (20); 3 м; 2 тыс.шт/га (Благонадежный) подлесок: КРЛ Р Средний Культуры: год создания л/к - 1952, состояние - Удовлетворительные Особенности: состав неоднородный, полнота неравномерная																				
5	2.4	8С2Е	1 30	8С	160	31	48	8	7	1	ССЛЖ	0.6	320	768	614	1	24						Добр. выб. руб. (15%)
			2Е		90	27	32				С3		154	1									
			2 14	10Е	60	14	12					0.4	80	192	192	1							
			подрос: 10Е; (20); 2 м; 1 тыс.шт/га подлесок: КРЛ Р Редкий Особенности: состав неоднородный, полнота неравномерная Селекционная оценка: Нормальные																				
6	3.6	Культуры лесные 10С+Е	1 22	10С	65	22	24	4	4	1	ССЛЖ	0.8	300	1080	1080	1	36						Проходн. 2 оч. (15%)
			Е								С3												
			подрос: 10Е; (15); 3 м; 2,5 тыс.шт/га (Благонадежный) подлесок: Р МЛ Густой Культуры: год создания л/к - 1952, состояние - Хорошие Особенности: полнота неравномерная																				
8	0.7	Культуры лесные 10С+Е	1 23	10С	65	23	24	4	4	1	ССЛЖ	0.7	280	196	196	1	7						Добр. выб. руб. (15%)
			Е								С3												
			подлесок: Р КРЛ Редкий Культуры: год создания л/к - 1952, состояние - Хорошие																				
9	0.3	8С2Е	1 31	8С	150	32	52	8	7	1	ССЛЖ	0.6	320	96	77	1	4						Добр. выб. руб. (15%)
			2Е		120	29	36				С3		19	1									
			подрос: 10Е; (40); 8 м; 3 тыс.шт/га (Благонадежный) подлесок: Р Средний Особенности: состав неоднородный Селекционная оценка: Нормальные																				

КОПИЯ ВЕРНА



*Handwritten signatures and initials in blue ink.*